



médical

ressources humaines

technologique



PROGRAMME RESSOURCES

Accompagnement
psychologique et
social individuel



GRUPE MUTUALISTE EUROPEEN
ASSURANCE ET MANAGEMENT DES RISQUES

Qu' est-ce que le programme RESSOURCES ?



Un programme d'accompagnement psychologique et social individuel, conçu pour aider les bénéficiaires à surmonter leur mal-être au travail mais aussi leurs difficultés familiales, financières ou sociales pouvant influencer sur leur vie professionnelle

⇒ **Le programme RESSOURCES s'inscrit dans le cadre d'un programme REPÈRE. Il est mis en œuvre suite à une orientation et proposition du psychologue en charge du pré entretien téléphonique, si le dispositif répond à son besoin. Un accompagnement social à distance est alors mis en place parallèlement à l'accompagnement psychologique, afin d'apporter au bénéficiaire des ressources complémentaires**

QU' EST-CE QU'UN ACCOMPAGNEMENT SOCIAL ?

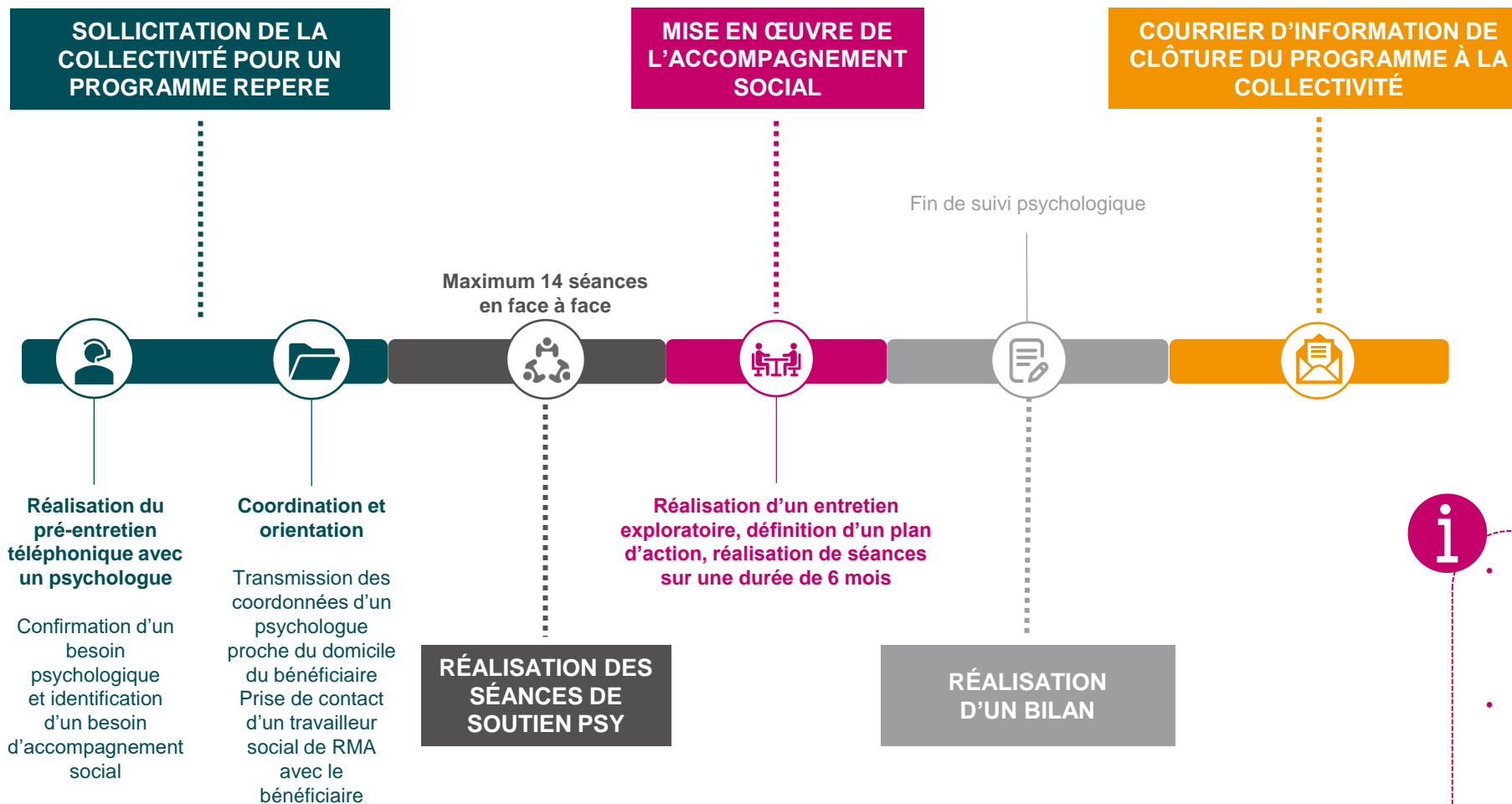
L'accompagnement social est déployé par **notre partenaire RMA (Ressources Mutuelles Assistance)**, plateforme spécialisée dans l'assistance santé et prévoyance, les services d'aide et de conseils à la personne et l'accompagnement psychosocial

Il est réalisé à distance par **des assistantes sociales et des conseillères en économie sociale et familiale**, dans une démarche d'écoute active et d'accompagnement

- Elles assurent:**
- **l'information, le conseil, l'orientation**
 - **l'accès aux droits** (aide à la complémentaire santé, aide au logement...),
 - l'aide aux **démarches administratives**
 - l'aide à la **gestion du budget**
 - l'instruction de **demandes de secours financier**
 - un **soutien à la vie quotidienne**
 - un **soutien à l'organisation familiale**
 - la prévention et l'accompagnement du **surendettement**
 - un **travail autour du lien social**



DÉROULEMENT DU PROGRAMME RESSOURCES



- Le programme RESSOURCES comprend **14 séances de soutien psychologique** et un nombre de **séances d'accompagnement social illimité pendant 6 mois maximum**
- Ce dispositif sur mesure est proposé au bénéficiaire lors du pré-entretien téléphonique avec le psychologue, s'il est adapté à son besoin. **L'adhésion de celui-ci à la démarche est un facteur essentiel de réussite**



Relyens, Groupe mutualiste européen en Assurance et Management des risques, agit au quotidien auprès des acteurs de la Santé et des Territoires pour sécuriser leur activité et garantir la continuité et la qualité de leur mission d'intérêt général, au bénéfice des patients et des citoyens.

Depuis presque 100 ans, nous créons et tissons le lien qui nous unit avec nos parties prenantes pour avancer, ensemble, dans un monde où la confiance se nourrit, se partage, se transmet et se mutualise.

**Maîtriser les risques,
mutualiser la confiance.®**

Relyens SPS : S.A. au capital de 52 875 € - Société de courtage d'assurance - 335 171 096 RCS Bourges
Siège social : Route de Creton - 18110 VASSELAY - N° ORIAS 07000 814 - www.orias.fr
Organisme de formation professionnelle déclaré sous le n° 24180125318 auprès du Préfet de région

Les informations contenues dans ce document sont non-contractuelles et susceptibles d'être modifiées à tout moment et sans préavis. L'éditeur de ce document ne saurait voir sa responsabilité tant contractuelle que délictuelle engagée, pour les dommages découlant des actions commises ou omises en raison du contenu de l'information fournie.

Copyright Relyens 2023 - Crédits photos : droits réservés

**VOUS AVEZ BESOIN DE PLUS
D'INFORMATIONS ?**

**Unité de soutien psychologique et
maintien dans l'emploi**

Tél: 02 48 48 14 60

Mail: soutienpsy@relyens.eu

relyens.eu



GRUPE MUTUALISTE EUROPÉEN
ASSURANCE ET MANAGEMENT DES RISQUES